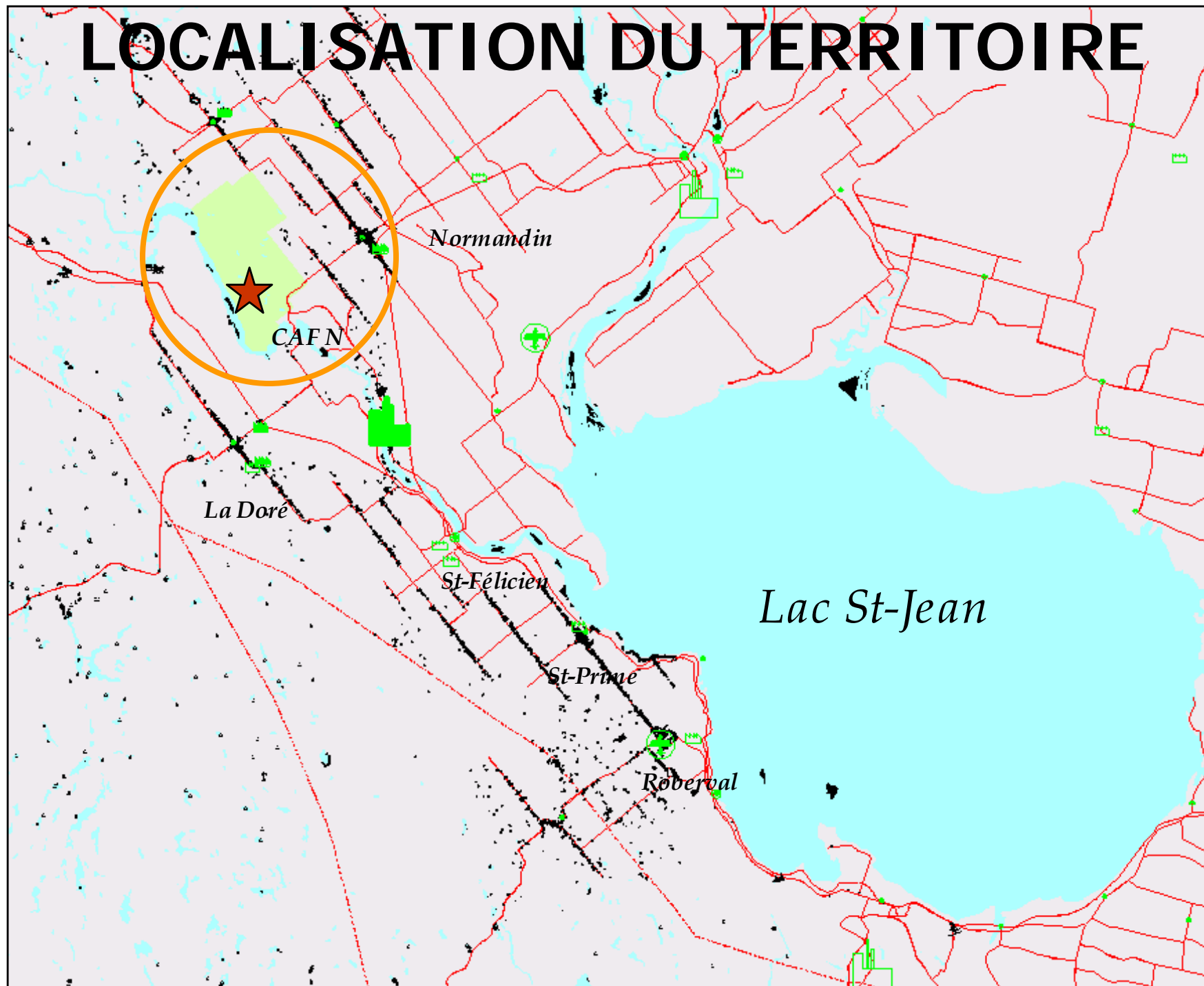


# LA CORPORATION D'AMÉNAGEMENT FORÊT NORMANDIN



**ABITIBI  
CONSOLIDATED**

# LOCALISATION DU TERRITOIRE





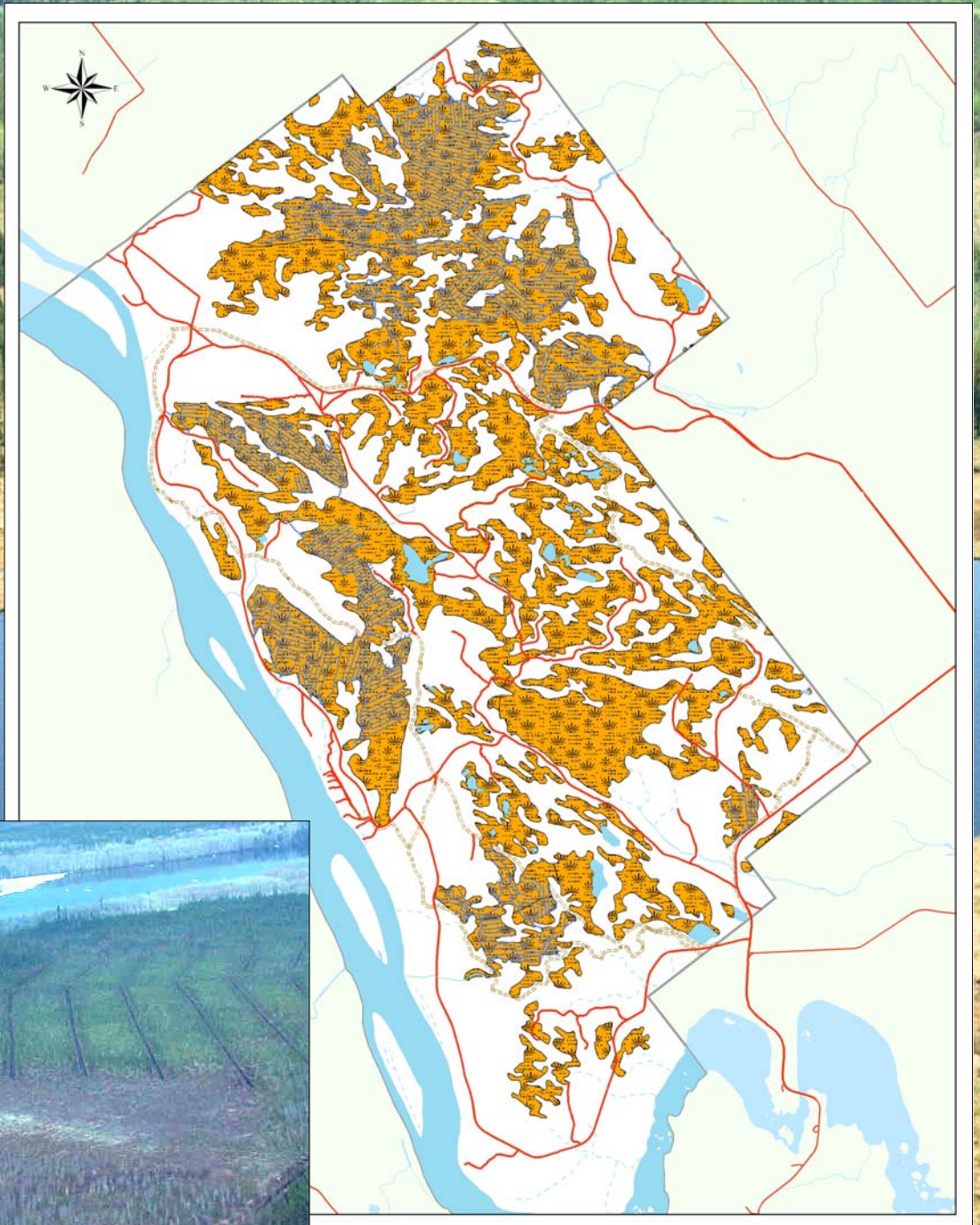
# NOTRE TERRITOIRE

- Territoire public sous CAAF, aire commune 25-03;
- Superficie de 4 800 ha.
- 85% de forêt résineuse issue d'un feu datant de 1941.
- 1 800 ha de tourbières;





# Les tourbières





# CONSEIL D'ADMINISTRATION

O B N L

|

3 administrateurs délégués  
par des groupes d'intérêt

Ville

Chambre  
de commerce

Association  
de villégiateurs

|

4 administrateurs élus  
par la population

Agriculteur et  
guide d'aventure

Forestier

Formateur en  
sylviculture

Historien



# NOTRE MISSION

- Assurer la gestion intégrée du territoire forestier de Normandin;
- Contribuer au développement local du milieu et favoriser la création d'emplois;
- Sensibiliser la population du secteur aux nouvelles méthodes d'aménagement de la forêt;
- Former des travailleurs forestiers du milieu aux techniques et méthodes sylvicoles;
- Défendre l'intégrité de l'environnement naturel et promouvoir des habitudes de vie respectueuses de cet environnement.

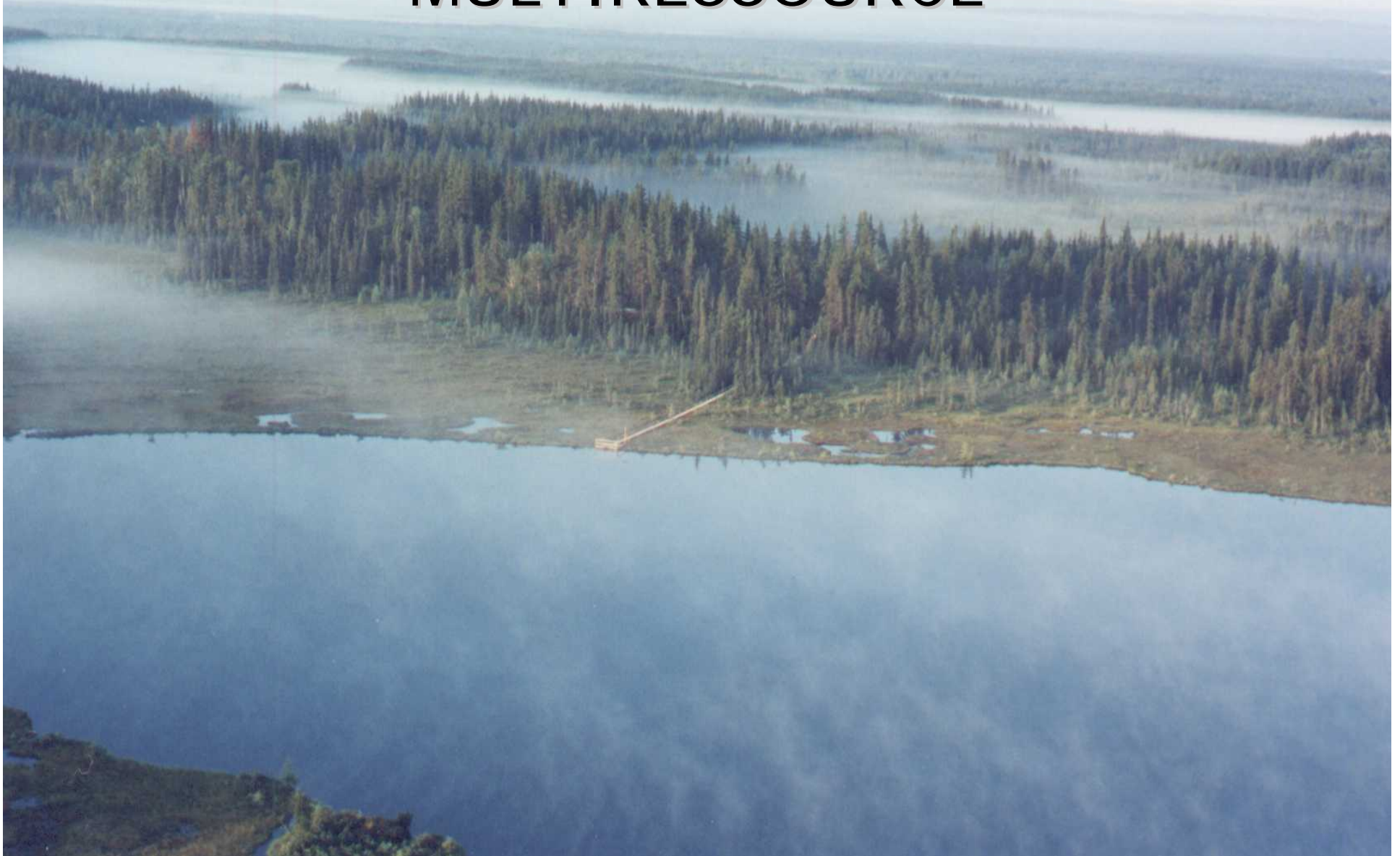
'87 5 14

# NOS PARTENAIRES depuis 1995 :

- Produits Forestiers Donohue,  
Maintenant Abitibi-Consolidated du Canada;
- La ville de Normandin;
- Le MRNFP secteur forêt et gestion du territoire;
- La MRC de Maria-Chapdelaine;
- Les consultants A.G.I.T.;
- L 'Agence de Gestion Intégrée des  
ressources, AGIR.



# PLAN STRATÉGIQUE DE DÉVELOPPEMENT MULTIRESSOURCE







# PLAN STRATÉGIQUE DE DÉVELOPPEMENT MULTIRRESSOURCE

## CADRE

PROJET DE FORÊT HABITÉE ( Territoire municipal Normandin )

## OBJECTIF

IMPLANTER UN MODÈLE DE FORÊT D'EXPÉRIMENTATION RÉGIONAL AXÉ SUR LE DÉVELOPPEMENT DURABLE EN NORDICITÉ

## PROMOTEURS

ABITIBI-CONSOL

C.A.F.N.

VILLE NORMANDIN

## RESSOURCES CIBLÉES

AGRO-ALIMENTAIRE

PATRIMOINE

FAUNE

ÉNERGIE

FORÊT

VILLÉGIATURE  
RÉCRÉO-TOURISTIQUE

FORMATION  
ÉDUCATION

LOISIR  
RÉCRÉATION

TOURISME

## PARTENAIRES

M.R.C.  
FERME EXPÉRIMENTALE  
JARDINS DE MARIA  
U.P.A.  
C.R.D.A.

M.A.P.A.Q.  
COM. TOURISTIQUE  
M.R.C.  
PATIMOINE Canada

ENVIRON. & FAUNE  
C.E.G.E.P.  
C.L.A.P.

HYDRO QUÉBEC  
M.C.T. FORESTIER

FORÊT QUÉBEC  
AGRI. Canada  
M.A.P.A.Q.  
S.P.B.Q.

CONSULTANT A.G.I.T.  
ENVIRON. & FAUNE  
FORÊT (TERRES)  
M.R.C.  
ASSO. CHALET

CENTRE FORM. PRO.  
C.E.G.E.P.  
COM. SCOLAIRE  
U.Q.A.C.

ASSO. CHALET  
CLUB MOTO-NEIGE  
PROMOTEUR  
PRIVÉ

COM. TOURISTIQUE  
CHUTE À L'OURS  
GRANDS JARDINS  
CHAMB. DE COMMERCE  
AVENT. ROUTE FOURURES

## RESSOURCES À DÉVELOPPER

Bleuet  
Canneberge sauvage  
Noisetier  
Cerisier à grappe  
Champignon  
Plantes médicinales  
Chanvre  
Argousier  
Thé des bois

Étude sur le potentiel  
de la riv. Ashuamouchouan  
Zone de conservation  
Route des fourures  
Archéologie

Aire faunique communautaire  
Coupes par mosaïques  
Aménagement d'abris  
pour lièvres et gélinites  
Création de chicots  
Protection de marais  
pour sauvagines  
Ouananiche  
Orignal

Ligne de transport  
pour villégiature  
Mini- centrale

Sylviculture intensive  
Aménagement intégré  
Bleuet & Forêt  
Rendement accrue  
Verger à graines  
Fertilisation

Étude des potentiels  
Code d'éthique  
Affectation  
Multi- usages  
Développement

Affichage éducatif  
Site de stage  
Site de formation  
Laboratoire chercheur

Sentier tout-terrain  
Sentier moto-neige  
Pêche sportive  
Canot camping  
Plage île aux trembles  
Randonnées traineaux:  
à chiens  
équestre

Aménager petite chute  
Ouvrir pêche sportive  
Circuit touristique:  
-Grands jardins  
-Chutes à l'ours  
-Sylviculture  
-Pépière  
-Ferme expérimentale  
Expédition Nordique

## FINANCEMENT

Promoteurs  
P.M.V.

Promoteurs  
Patrimoine Canada

Promoteurs  
C.L.A.P.  
P.M.V.  
Utilisateurs

Promoteurs  
Utilisateurs

Promoteurs  
M.R.N.  
P.M.V.

Promoteurs  
Utilisateurs  
P.M.V.

Promoteurs  
Bénéficiaires

Promoteurs  
Utilisateurs

Promoteurs  
Utilisateurs

## DÉMARCHE

- Formation d'un comité aviseur multidisciplinaire
- Élaboration des projets, priorisation, planification (court terme, moyen terme, long terme).
- Consultation & validation par : Population, Partenaire, Décideur.

Projets déjà réalisés

Projets priorités à court term es

Projets priorités à m oyen termes



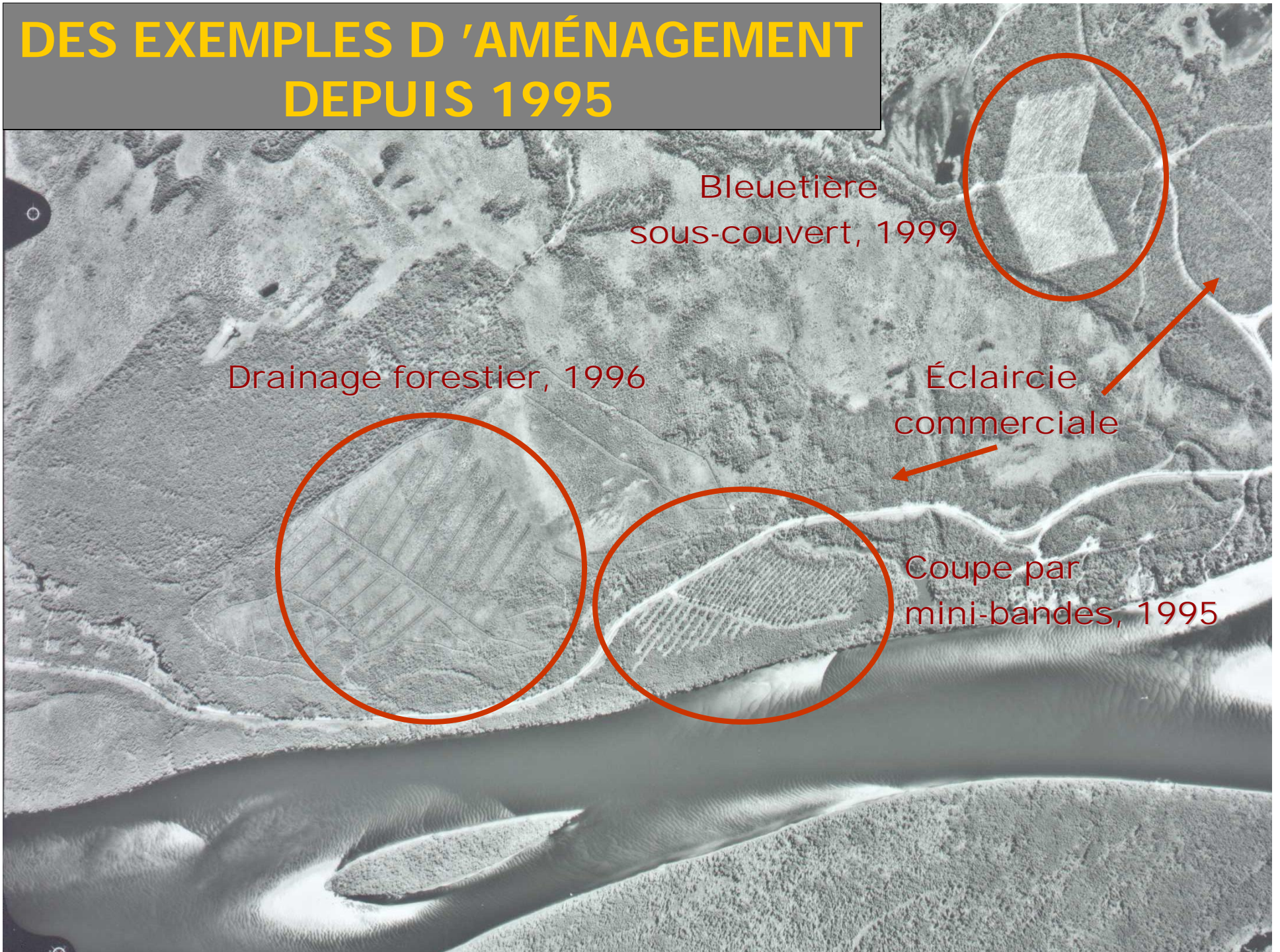
# DES EXEMPLES D'AMÉNAGEMENT DEPUIS 1995

Bleuetière  
sous-couvert, 1999

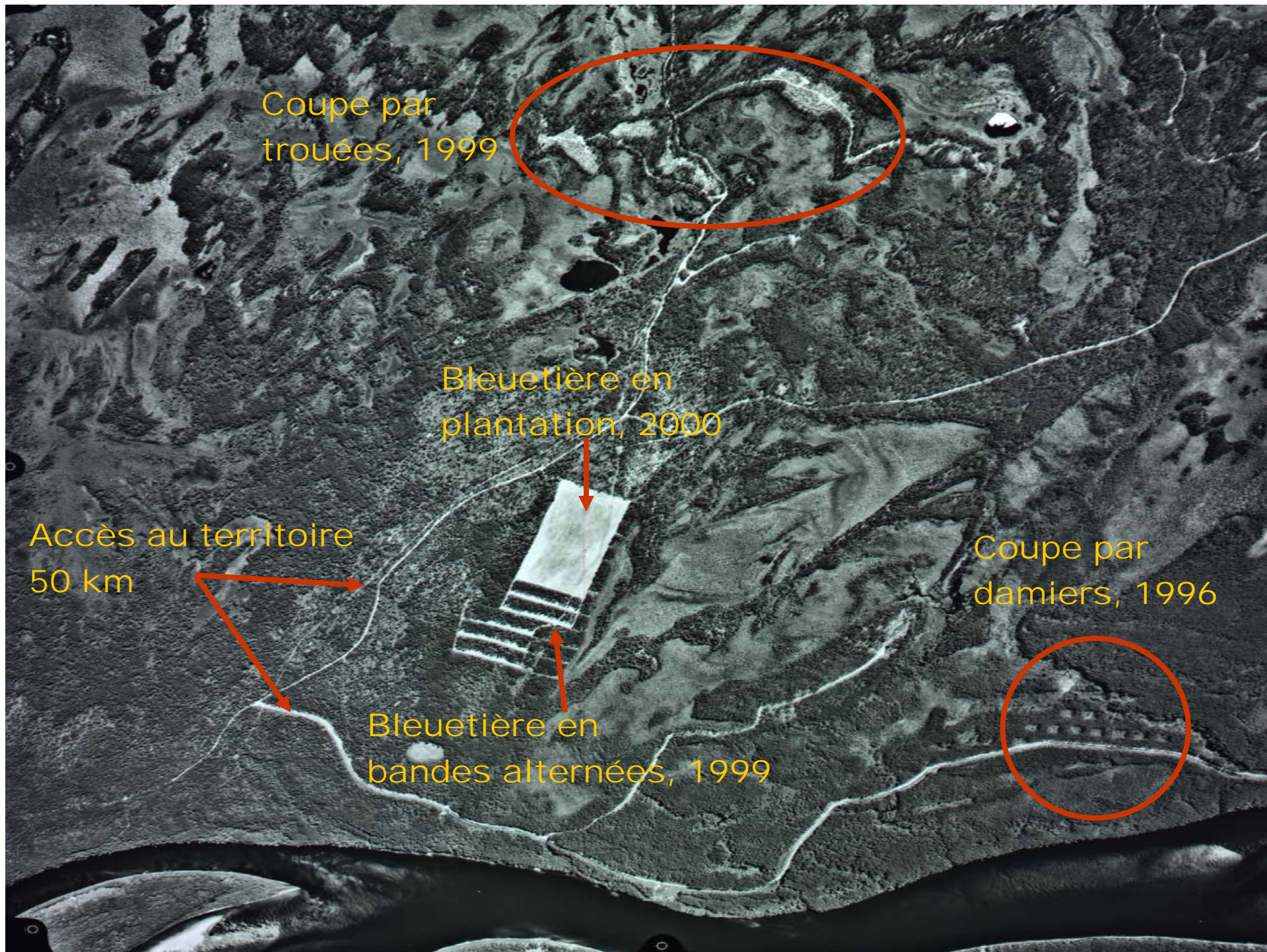
Drainage forestier, 1996

Éclaircie  
commerciale

Coupe par  
mini-bandes, 1995







Coupe par  
trouées, 1999

Bleuetière en  
plantation, 2000

Accès au territoire  
50 km

Bleuetière en  
bandes alternées, 1999

Coupe par  
damiers, 1996







# ÉDUCATION ET SENSIBILISATION









# RETOMBÉES SOCIO-ÉCONOMIQUES

## Bilan des réalisations 1995 à 2003

	DÉPENSES TOTALES	AIDE PMV VOLET I & II	VOLUME COUPÉ	ANNÉES- PERSONNE	SAL. DIR. & INDIR.	% EN SALAIRES
1995	378 392 \$	168 532 \$	7 062 m <sup>3</sup>	4,9	197 223 \$	52%
1996	269 485 \$	93 045 \$	3 355 m <sup>3</sup>	4,6	169 884 \$	63%
1997	390 609 \$	105 906 \$	6 397 m <sup>3</sup>	4,9	196 537 \$	50%
1998	321 761 \$	64 093 \$	4 304 m <sup>3</sup>	5	199 356 \$	62%
1999	358 658 \$	84 264 \$	6 106 m <sup>3</sup>	5,9	236 506 \$	66%
2000	363 522 \$	86 379 \$	4 788 m <sup>3</sup>	6,4	255 591 \$	70%
2001	374 890 \$	78 342 \$	5 958 m <sup>3</sup>	6,2	275 710 \$	73%
2002	289 655 \$	88 031 \$	4 090 m <sup>3</sup>	4,6	212 913 \$	74%
2003	230 951 \$	45 820 \$	3 081 m <sup>3</sup>	3,8	176 271 \$	76%
2004	194 351 \$	25 000 \$		2,9	148 646 \$	77%
TOTAL:	3 172 274 \$	839 412 \$	41 051 m <sup>3</sup>	49,2	2 068 637 \$	66%

Moyenne





# CONCEPT DE GESTION INTÉGRÉE FORÊT-BLEUET

Une approche agroforestière novatrice





# PROBLÉMATIQUE

- DUALITÉ DES PRODUCTIONS
- ASPECT ÉCONOMIQUE OÙ LE BLEUET EST PLUS RENTABLE
- ASPECT SOCIO-ÉCONOMIQUE
  - FAUNE
  - VILLÉGIATURE
  - DÉBOISEMENT DE GRANDES SURFACES

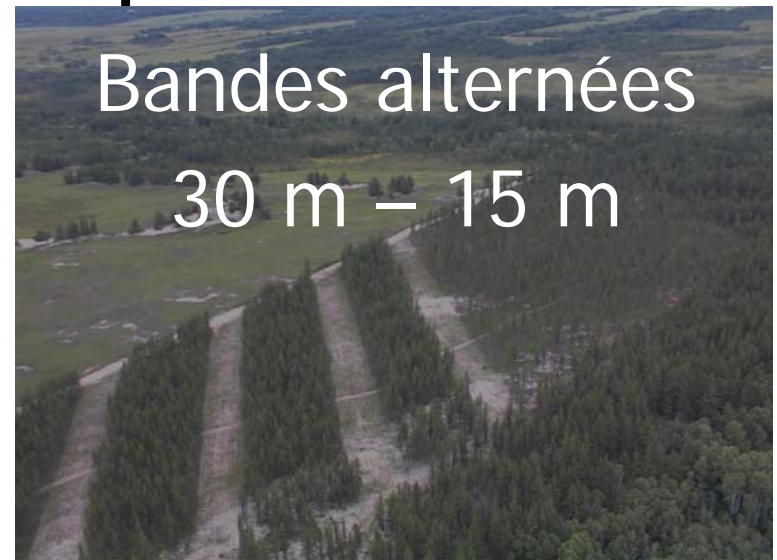


# CONDITIONS

- RESPECT DES DROITS CONSENTIS
- MAINTIEN DE LA POSSIBILITÉ FORESTIÈRE
- CHANGEMENT DE VOCATION LORS DE LA RÉCOLTE DE PEUPLEMENT MATURE
- CONCERTATION
  - INDUSTRIE
  - MINISTÈRES



# LES SCÉNARIOS EXPÉRIMENTÉS depuis 1998





An aerial photograph of a forest. A large, roughly rectangular area in the center of the image has been clear-cut, revealing a light-colored, sandy or silty ground. This clear-cut area is surrounded by a dense forest of tall, thin evergreen trees. The trees in the clear-cut area are sparse and appear to be young or residual. The overall scene illustrates a forest management practice, likely clear-cutting, used for timber production or land reclamation.

# FORÊT OUVERTE

- CULTURE EN SOUS ÉTAGE
- NOMBRE DE TIGES RÉSIDUELLES
  - LUMIÈRE
  - TEMPÉRATURE AU SOL
  - COUVERTURE NEIGEUSE
- TECHNIQUE DE CULTURE  
(problématique)



# BANDES alternées

- DÉFINITION
  - Bande de forêt naturelle de 30 mètres et bande coupée de 15 mètres pour le bleuet
- LES ÉLÉMENTS À CONSIDÉRER
  - Vent (chablis)
  - L'accumulation de neige
  - Couloir d'évacuation de l'air
- DÉFI DE MAINTENIR LA POSSIBILITÉ



# PLANTATION

- PROCÉDURE
- MODE DE PLANTATION
- RÈGLES À RESPECTER
  - Distance entre les arbres
  - Densité
  - Géométrie des plantations
- AVANTAGES





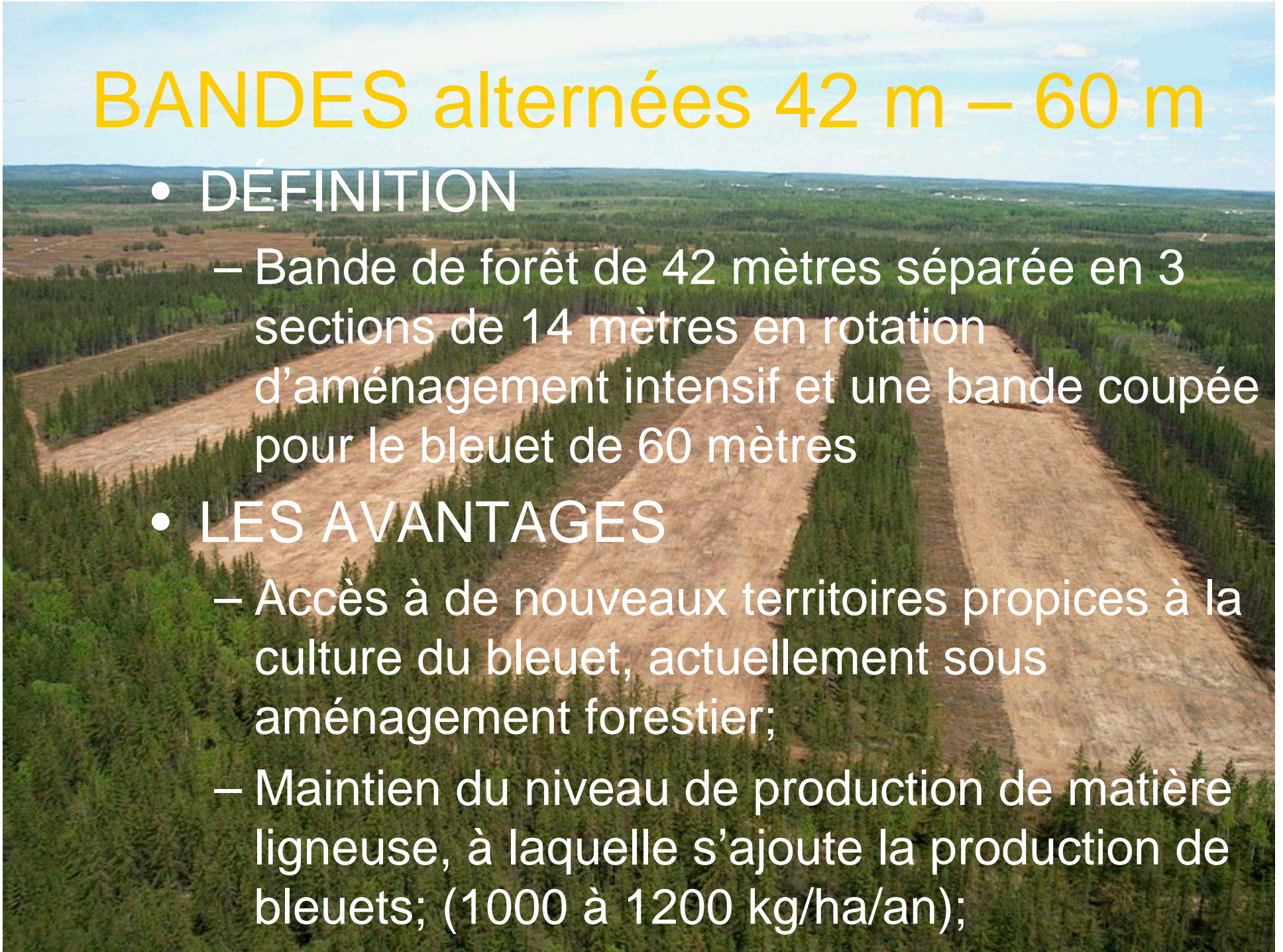
# BANDES alternées 42 m – 60 m

- DÉFINITION

- Bande de forêt de 42 mètres séparée en 3 sections de 14 mètres en rotation d'aménagement intensif et une bande coupée pour le bleuet de 60 mètres

- LES AVANTAGES

- Accès à de nouveaux territoires propices à la culture du bleuet, actuellement sous aménagement forestier;
- Maintien du niveau de production de matière ligneuse, à laquelle s'ajoute la production de bleuets; (1000 à 1200 kg/ha/an);





# BANDES alternées 42 m – 60 m

- LES AVANTAGES (suite)
  - Jouent un rôle de brise vent (érosion);
  - Favorisent l'accumulation de neige au sol;
  - Protègent les fleurs et les bleuets contre les gels tardifs ou précoces (effet radiant);
  - Améliore la qualité des paysages agroforestières.





# L'industrie québécoise du bleuets

- Commission parlementaire sur le projet de Loi modifiant la Loi sur les forêts, automne 2000
  - Demande du Syndicat des producteurs de bleuets du Québec (SPBQ) pour le développement de nouvelles bleuetières sur les terres du domaine de l'État;
  - Le ministre propose au SPBQ de créer un comité de travail interministériel, pour analyser les différentes avenues possibles.



# L'industrie du bleuet sur les terres du domaine de l'état

- Normandin, le 17 septembre 2002, le ministre François Gendron ouvre de nouvelles perspectives de développement
  - Dévoilement du rapport du Comité interministériel sur la contribution des terres du domaine de l'État au développement de l'industrie du bleuet;





RAPPORT DU COMITÉ INTERMINISTÉRIEL  
SUR LA CONTRIBUTION DES TERRES  
DU DOMAINE DE L'ÉTAT



AU DÉVELOPPEMENT DE L'INDUSTRIE DU BLEUET

Québec 



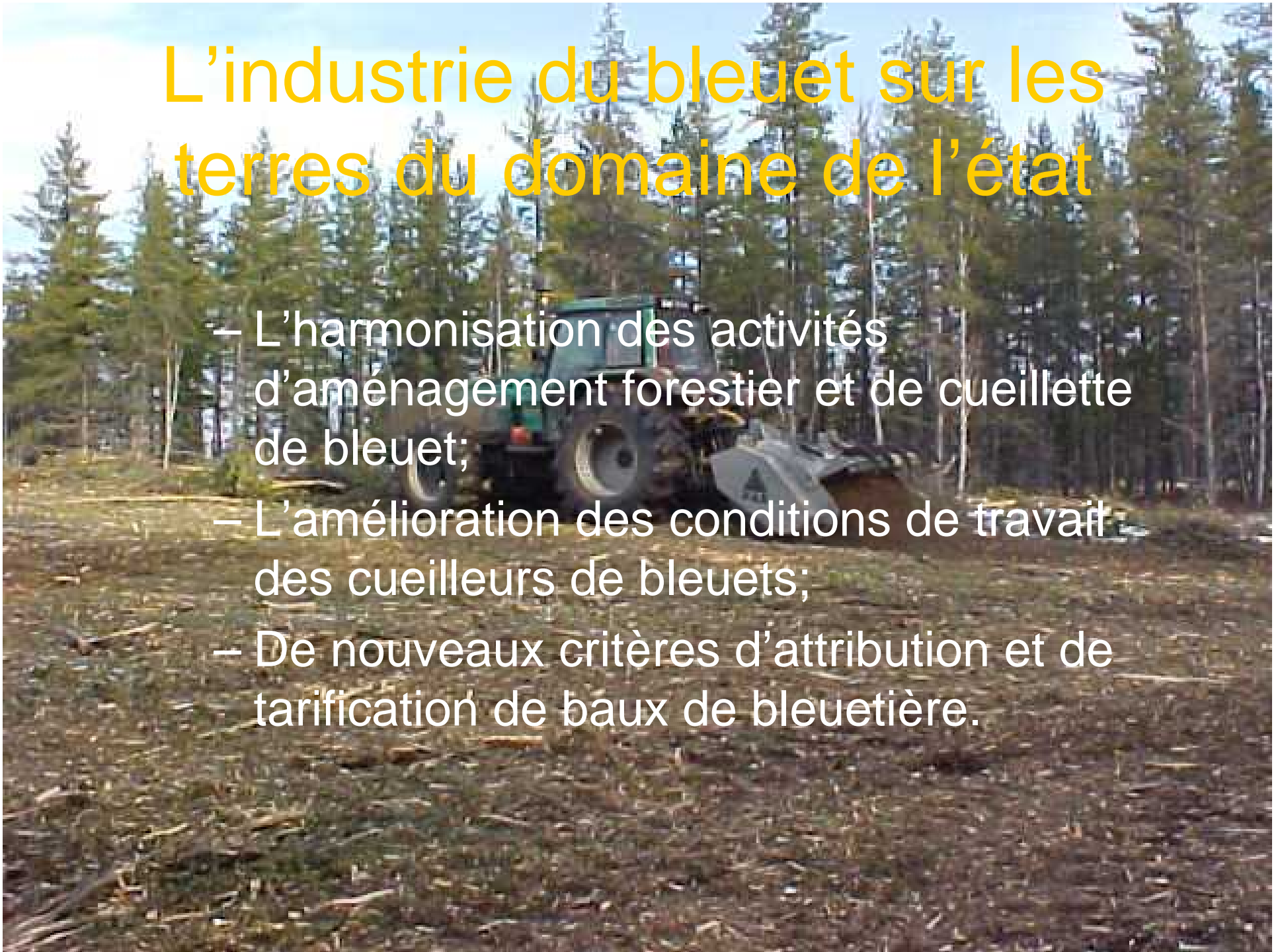
# L'industrie du bleuet sur les terres du domaine de l'état

- Le comité préconise notamment:
- L'aménagement de bleuetière de type forêt / bleuet (une alternance de bandes de bleuetières de 60 mètres et des bandes boisées aménagées intensivement de 42 mètres de large).
- L'aménagement de 8 500 ha de nouvelles bleuetières sur les du domaine de l'état;
- La poursuite d'expérimentations visant à optimiser les aménagements de bleuetières de type forêt / bleuet;



# L'industrie du bleuet sur les terres du domaine de l'état

- L'harmonisation des activités d'aménagement forestier et de cueillette de bleuet;
- L'amélioration des conditions de travail des cueilleurs de bleuets;
- De nouveaux critères d'attribution et de tarification de baux de bleuetière.





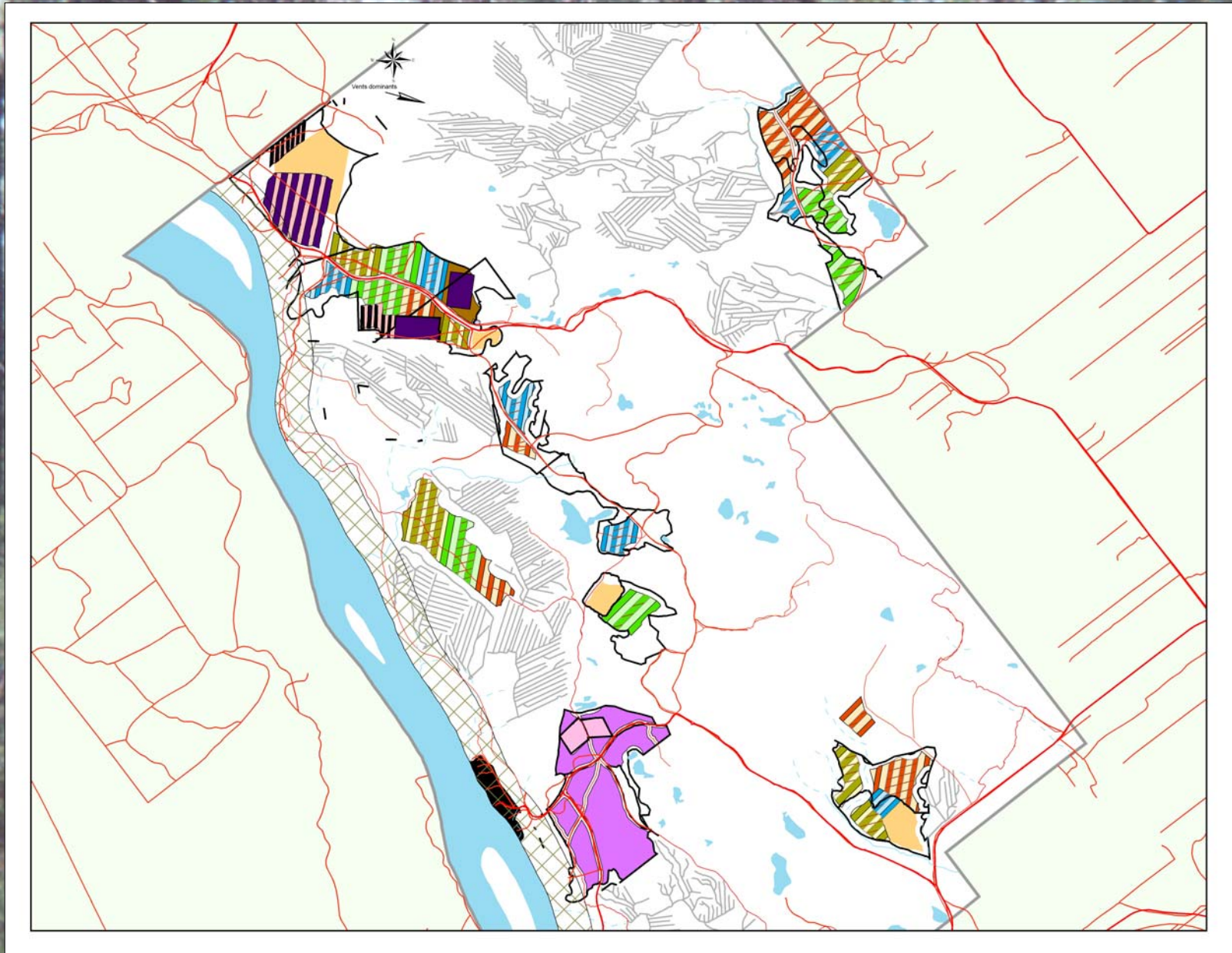
# L'industrie du bleuet sur les terres du domaine de l'état

**18 février 2004 (Gazette officielle du Québec)**

- **Programme d'attribution** des terres du domaine de l'État sous aménagement forestier ayant pour fins une bleuetière
- La Corporation d'Aménagement Forêt Normandin est **identifié pour amorcer** l'expérimentation de bleuetière de type forêt/bleuet au Saguenay-Lac-Saint-Jean
- Mise en place d'un **comité de recherche**



# Les aménagements planifiés





# Le financement - revenus

Programme	2005	2006	2007	2008	2009	Total	Ans
MRNFP (volet 1)	30 000	30 000	25 000	25 000	25 000	135 000	1
MRNFP (volet 2)	65 000	75 000	25 000	25 000	25 000	215 000	1
CDAQ			30 000	30 000	30 000	90 000	
SPBQ	30 000	70 000	40 000	50 000	50 000	240 000	
Mun. de Normandin	6 500	7 500	2 500	2 500	2 500	21 500	5
DEC	70 000	99 000	99 000	32 000		300 000	
CAFN	8 511	24 268	33 753	34 258	42 979	143 769	5
Abitibi-Consolidated	31 500	31 500	4 000	4 000	4 000	75 000	5
<b>Contributions nature et services</b>							
CAFN	10 000	15 000	10 000	10 000	10 000	55 000	5
Abitibi-Consolidated	3 000	3 000	2 000	2 000	2 000	12 000	5
MRNF	10 000	10 000	10 000	10 000	10 000	50 000	5
MAPAQ	5 000	15 000	10 000	10 000	10 000	50 000	5
MRNF (Faune)	20 000	10 000	5 000	2 500	2 500	40 000	5
MENV	20 000	10 000	10 000	5 000	5 000	50 000	5
<b>Total revenus</b>	<b>289 511</b>	<b>393 268</b>	<b>304 253</b>	<b>271 258</b>	<b>218 979</b>	<b>1 477 269</b>	



# Le financement - dépenses

Postes	2005	2006	2007	2008	2009	Total
Ressources humaines						
Coordination, suivi et contrôle	40 000	40 000	30 000	20 000	20 000	150 000
Consultant	30 000	22 000	10 000	10 000	10 000	82 000
Professionnels de recherche	65 000	80 000	60 000	60 000	60 000	325 000
Technicien de recherche	40 000	45 000	35 000	25 000	25 000	170 000
Contremaître d'opération	23 000	24 500	20 000	10 000	10 000	87 500
Aménagements du territoire	76 811	165 848	137 333	106 338	85 059	571 389
Matériel fournitures de recherche	7 000	7 000	6 000	4 000	1 000	25 000
Étude hydrologique				29 000		29 000
Bail de location	1 200	1 920	1 920	1 920	1 920	8 880
Frais de diffusion des résultats	2 000	2 000	2 000	3 000	5 000	14 000
Frais de déplacement et de séjour	4 500	5 000	2 000	2 000	1 000	14 500
<b>Total dépenses</b>	<b>289 511</b>	<b>393 268</b>	<b>304 253</b>	<b>271 258</b>	<b>218 979</b>	<b>1 477 269</b>



Merci de votre attention

